



Schaumann • Keindorf • Ingenieure

SKI Ingenieures. mbH  
Mengendamm 12, 30177 Hannover  
Tel. +49-511-261847-0  
Fax +49-511-261847-29  
contact@ski-consult.de  
www.ski-consult.de

# Praktikum

## Studenten des Bauingenieurwesens (TU/FH) mit Schwerpunkt konstruktiver Ingenieurbau

Die SKI Ingenieures. mbH sucht Praktikanten mit Spaß an konstruktiven und innovativen Aufgaben. Wir bieten Ihnen einen abwechslungsreichen und interessanten Praktikumsplatz in Hannover.

Bevorzugt sind Studenten der Vertiefungsrichtung "Konstruktiver Ingenieurbau" der höheren Semester. Dies ist von Vorteil jedoch nicht Bedingung. Wenn Sie sich für den Beruf des Tragwerksplaners entscheiden und gerne ihr theoretisches Wissen auf die Probe stellen wollen, dann bieten wir Ihnen die Möglichkeit, Ihre Leistung innerhalb eines Teams von Spezialisten einzubringen.

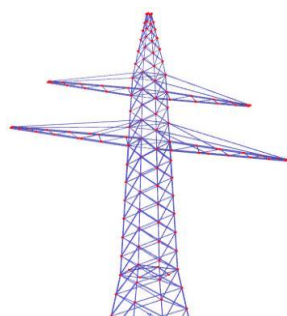
Ihr Arbeitsschwerpunkt liegt im Bereich der Tragwerksplanung, Modellierung, statischen und dynamischen Berechnungen von Konstruktionen sowie numerischen Simulationen.

Grundkenntnisse im Umgang mit Modellierungs- und Berechnungssoftware sind erwünscht aber nicht zwingend erforderlich. Insofern sind Teamfähigkeit und Kommunikationsstärke für Ihre Arbeit mit den Kollegen unverzichtbar.

Bei Interesse können Sie sich gerne über die oben genannte Adresse an uns wenden.



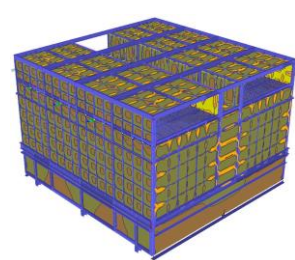
Turmbau



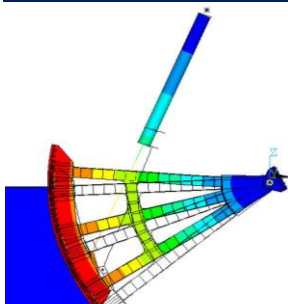
Freileitungsbau



Brückenbau



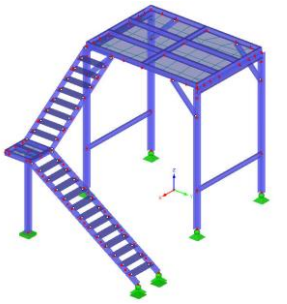
Industriebau



Stahlwasserbau



Offshore-Bauwerke



Hoch- u. Hallenbau



Behälterbau