

# Stellenangebot

## Dipl.-Ing. / Master für Bauingenieurwesen (Uni oder FH) mit Schwerpunkt konstruktiver Ingenieurbau (m/w/d)

Die SKI Ingenieures. mbH sucht eine(n) Bauingenieur(in) mit sehr guter Qualifikation, Spaß an konstruktiven und innovativen Aufgaben sowie der Bereitschaft, Projekte eigenständig zu betreuen. Wir bieten einen unbefristeten Arbeitsvertrag für einen abwechslungsreichen und interessanten Arbeitsplatz im Zentrum von Hannover. Bereits gesammelte Berufserfahrung ist von Vorteil jedoch nicht Voraussetzung.

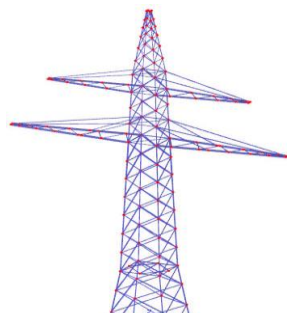
Wenn Sie sich für den Beruf des Tragwerksplaners entschieden haben und gern neue Herausforderungen suchen, dann bieten wir Ihnen die Möglichkeit, Ihre Leistung innerhalb eines Teams von Spezialisten einzubringen.

Ihr Arbeitsschwerpunkt liegt im Bereich der Tragwerksplanung, der statischen und dynamischen Berechnung von Konstruktionen sowie numerischen Simulationen. Insofern sind Teamfähigkeit und Kommunikationsstärke für Ihre Arbeit mit Kollegen und Kolleginnen sowie für den Umgang mit unseren Kunden im In- und Ausland unverzichtbar. Englischkenntnisse, Mobilität und Bereitschaft für Baustelleneinsätze werden vorausgesetzt.

Ihre Bewerbung richten Sie bitte an die oben genannte Adresse.



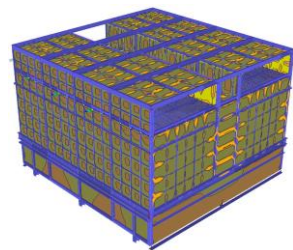
**Turm- und Mastbau**



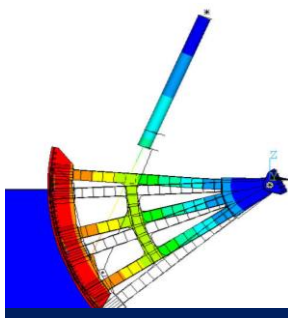
**Freileitungsbau**



**Brückenbau**



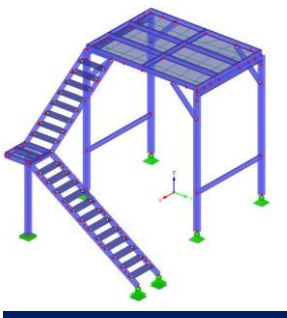
**Industriebau**



**Stahlwasserbau**



**Offshore-Bauwerke**



**Hoch- u. Hallenbau**



**Silo- und Tankbau**